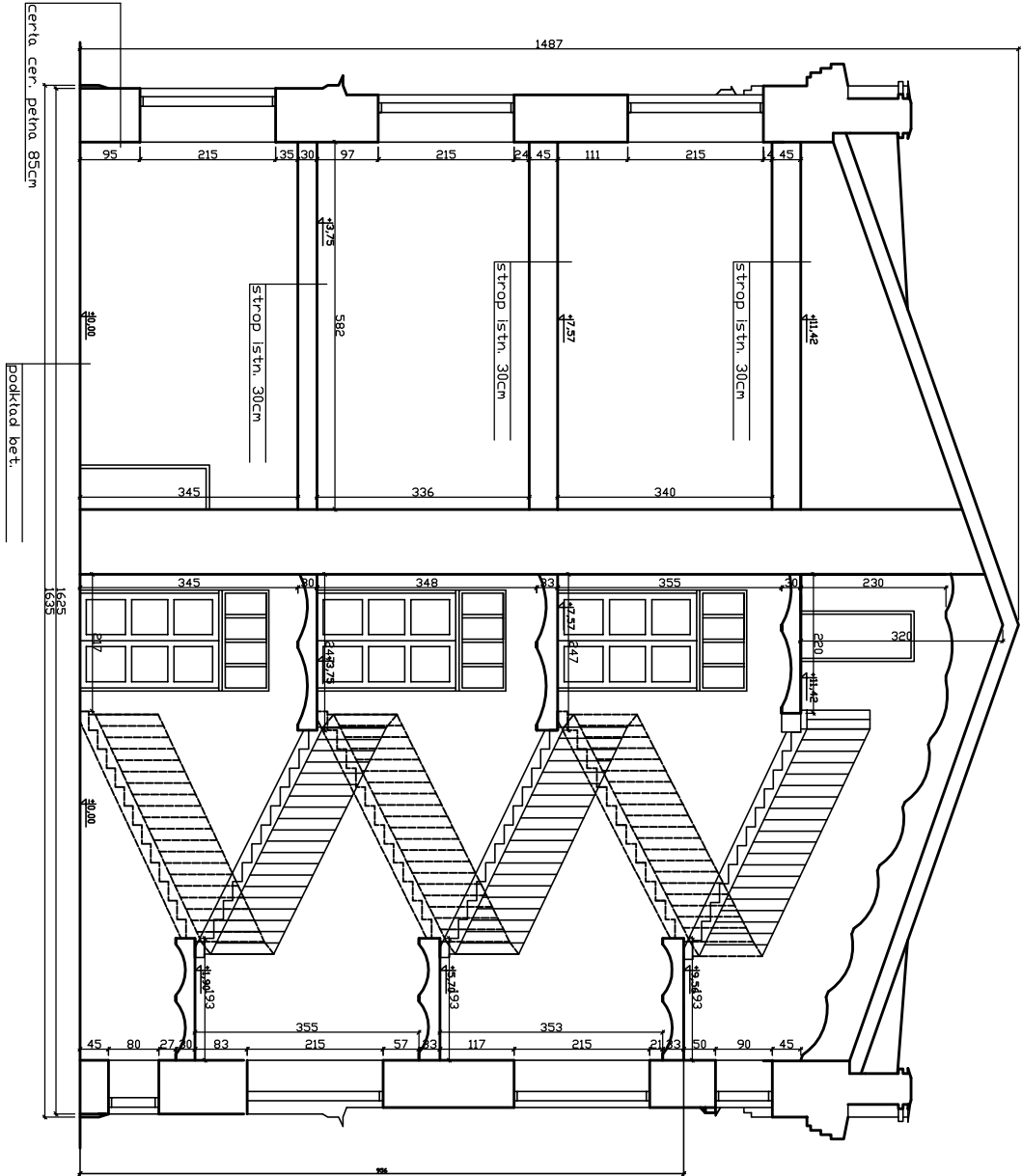
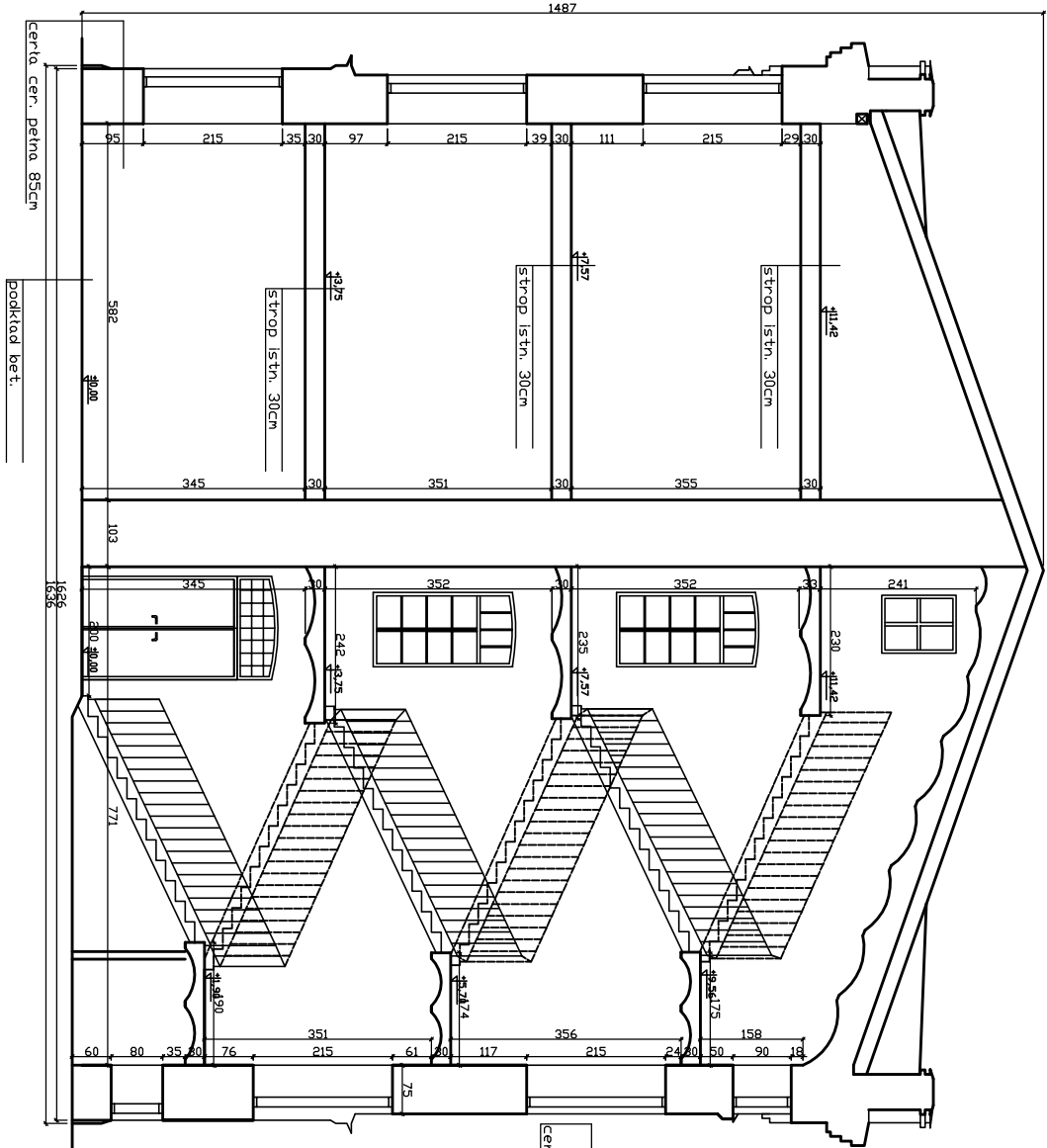


Przekrój A-A, B-B, C-C

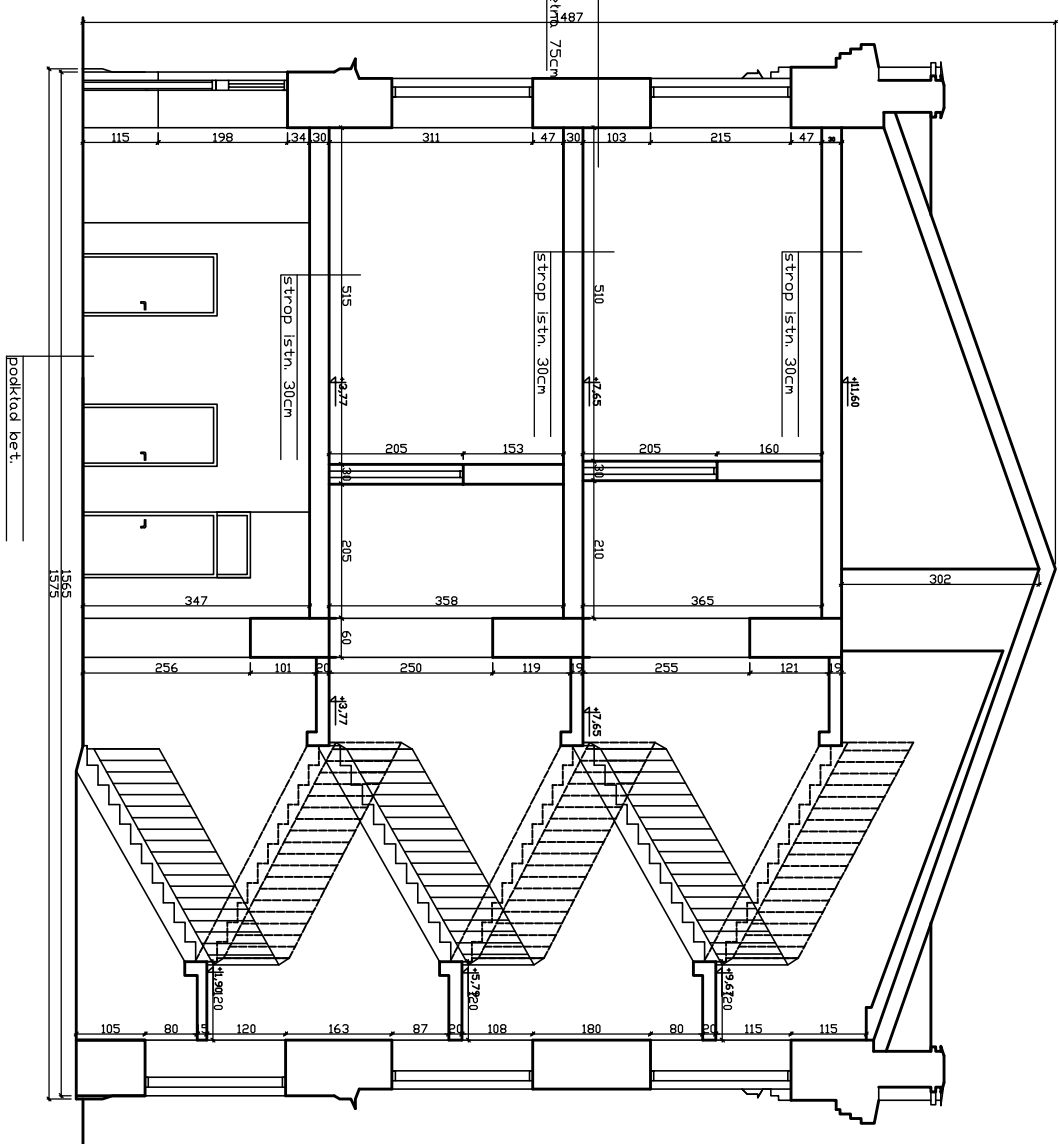
A-A



B-B



C-C



ZAKŁAD PROJEKTOWO-BUDOWLANY "BEEMWU"- WRZESIEŃ 11- 500 Giżycko ul. Olsztyńska 21/4 tel./fax 428 38 97			
Inwestor: Zarząd Budynków Mieszkaniowych w Suwałkach, ul. Noniewicza 10, 16-400 Suwałki			
Tytuł projektu: Budynek mieszkalny przy ul. Sejpeńskiej 18, 16-400 Suwałki			
Kierownik projektu i mgr inż. Maciej Wrzesień			
Nazwa rysunku: Przekrój A-A, B-B, C-C - inwentaryzacja			
Nr rys. 8	Skala 1:100	Data 08.2008	